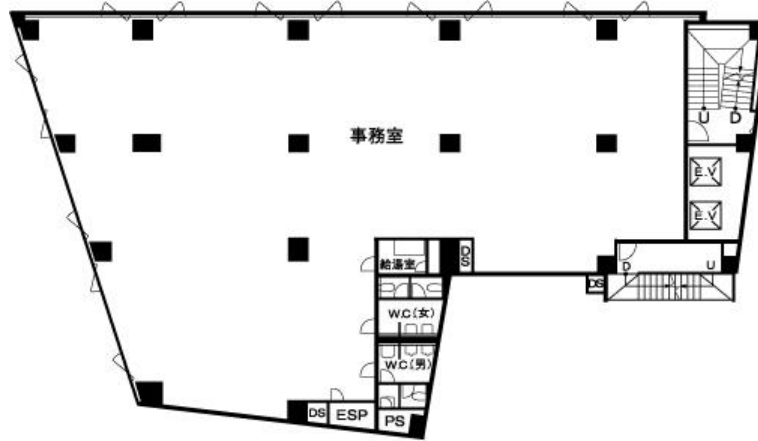


神田第4アメックスビル

店舗・事務所



※図面と現況が異なる場合は現況を優先いたします

賃貸条件	
賃借部分	2階
使用面積	364.10㎡(110.14坪)
保証金	賃料の10か月
償却	10%
賃料	ご相談に応じます
共益費	坪@4,000円
袖看板代	30,000円(任意)
契約形態	普通借家契約
契約期間	2年
入居時期	2024年11月18日

諸条件についてもご相談に応じます

ACCESS

- ◆都営新宿線「小川町」駅 徒歩1分
- ◆東京メトロ丸の内線「淡路町」駅 徒歩1分
- ◆東京メトロ千代田線「新御茶ノ水」駅 徒歩3分
- ◆東京メトロ銀座線「神田」駅 徒歩4分
- ◆JR中央・山手・京浜東北・総武線「秋葉原」駅 徒歩7分



物件名称: 神田第4アメックスビル
 住所: 東京都千代田区神田司町2-13
 構造: 鉄骨鉄筋コンクリート造陸屋根地下2階10階建
 竣工: 1964年3月(平成3年11月大規模修繕実施)

【設備】

- ・機械警備(総合警備保障)・OA専用配電盤
- ・天井高さ2500mm・光ファイバー導入済み
- ・男女トイレ別

東京都知事免許番号(3)第92254号

営業時間: 平日9:00~18:00
 定休日: 土曜・日曜・祝日
 TEL 03(5577)4277
 FAX03(3294)2777

〒101-0048

東京都千代田区神田司町2丁目13 神田アメックスビル10階

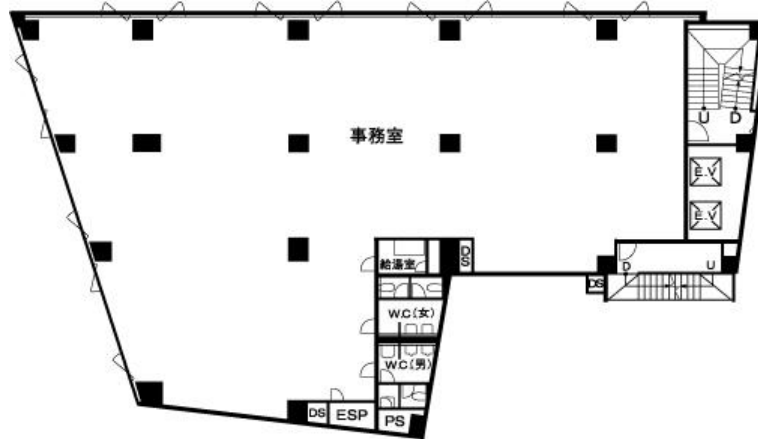
■取引態様 貸主

株式会社ベルゲン



神田第4アメリックスビル

店舗・事務所



※図面と現況が異なる場合は現況を優先いたします

賃貸条件

賃借部分	5階・6階
使用面積	368.74㎡(111.54坪)
保証金	賃料の10か月
償却	10%
賃料	ご相談に応じます
共益費	坪@4,000円
袖看板代	30,000円(任意)
契約形態	普通借家契約
契約期間	2年
入居時期	2025年2月6日

諸条件についてもご相談に応じます

ACCESS

- ◆都営新宿線「小川町」駅 徒歩1分
- ◆東京メトロ丸の内線「淡路町」駅 徒歩1分
- ◆東京メトロ千代田線「新御茶ノ水」駅 徒歩3分
- ◆東京メトロ銀座線「神田」駅 徒歩4分
- ◆JR中央・山手・京浜東北・総武線「秋葉原」駅 徒歩7分



物件名称: 神田第4アメリックスビル
 住所: 東京都千代田区神田司町2-13
 構造: 鉄骨鉄筋コンクリート造陸屋根地下2階10階建
 竣工: 1964年3月(平成3年11月大規模修繕実施)

【設備】

- ・機械警備(総合警備保障)・OA専用配電盤
- ・天井高さ2500mm・光ファイバー導入済み
- ・男女トイレ別

東京都知事免許番号(3)第92254号

営業時間: 平日9:00~18:00

〒101-0048

定休日: 土曜・日曜・祝日

東京都千代田区神田司町2丁目13 神田アメリックスビル10階

TEL 03(5577)4277

■取引態様 貸主

FAX03(3294)2777

株式会社ベルゲン

